

料金表

ご不明な点がございましたら、
遠慮なくお問い合わせ下さい。

居室タイプ	要介護度	単位数/日	自己負担(1割)	自己負担(2割)
多床室	要支援1	460 単位	486 円	971 円
	要支援2	573 単位	605 円	1209 円
	要介護1	640 単位	676 円	1351 円
	要介護2	707 単位	746 円	1492 円
	要介護3	775 単位	818 円	1636 円
	要介護4	842 単位	889 円	1777 円
	要介護5	907 単位	957 円	1914 円
個室	要支援1	461 単位	487 円	973 円
	要支援2	572 単位	604 円	1207 円
	要介護1	620 単位	655 円	1309 円
	要介護2	687 単位	725 円	1450 円
	要介護3	755 単位	797 円	1593 円
	要介護4	822 単位	868 円	1735 円
	要介護5	887 単位	936 円	1872 円

その他の加算について

項目	単位数	自己負担(1割)	自己負担(2割)
サービス提供体制加算(Ⅰ)イ	18 単位	19 円	38 円
機能訓練指導員加算	12 単位	13 円	26 円
看護体制加算(Ⅱ)(※)	8 単位	9 円	17 円
夜勤職員配置加算(※)	13 単位	14 円	28 円
送迎加算(片道につき)	184 単位	195 円	389 円
療養食加算	23 単位	25 円	49 円
介護処遇改善加算(Ⅱ)	所定単位数の合計(加算も含む合計単位数)に、 3.3%の単位数が加算されます。		

(※)要介護者のみ

※食費、居住費、その他の費用

負担限度額	朝食	昼食	おやつ	夕食	多床室	個室
第4段階	400 円	600 円	100 円	600 円	840 円	1150 円
第3段階	650 円				370 円	820 円
第2段階	390 円				370 円	420 円
第1段階	300 円				0 円	320 円
その他	テレビ賃貸料金 50 円/日 電気代 50 円/日					

施設概要

施設名称 ショートステイ菜の花畑
住 所 〒731-0221
広島市安佐北区可部 6 丁目
14-8

管理者 永山 佑介
設 立 平成 28 年 2 月 1 日
利用定員 20名

お問い合わせ

TEL 082-516-7727
FAX 082-516-7726
<http://nanohana-kabe.com/>

見学も随時受け付けています。
お気軽にお問い合わせ下さい。

アクセス

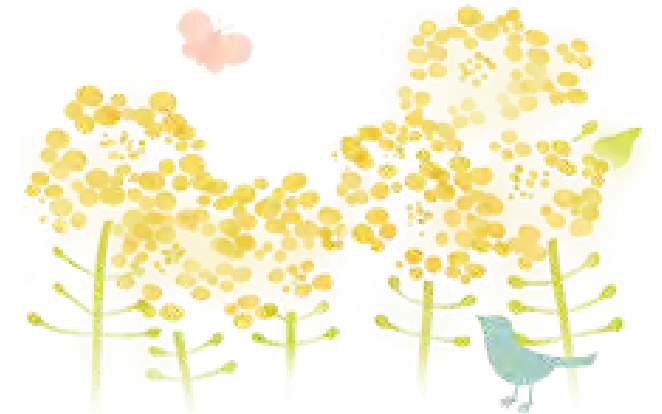
<電車をご利用の場合>
JR 可部線 可部駅下車 徒歩 20 分
<バスをご利用の場合>
安佐北区民文化センター前バス停下車
徒歩7分



ショートステイ 菜の花畑

ご案内

癒しの空間で、自分らしい生活を…。
私たちがお手伝いさせていただきます。



<http://nanohana-kabe.com/>

葉の花畑の一日

6:00~6:30 起床

7:30~ 朝食



10:00~ 水分補給

頭の体操
リハビリ体操



(入浴)

12:00~ 昼食



14:00~ 作業療法

15:00~ ティータイム



レクリエーション



(入浴)

18:00~ 夕食



団らんタイム



21:00~ 就寝



一日のスケジュールを設けておりますが、利用者様一人ひとりの生活を尊重し、ご自分のペースでお過ごしいただけるよう、支援します。



設備

居室

4人部屋と個室がございます。
全室電動ベッド、テレビを完備しております。

食堂

南側に面した明るい雰囲気です。
床置き式暖房機も備えており、寒い時期でも快適です。

浴室

特殊浴槽も備えており、介護が必要な方でも安心、安全に入浴していただけます。

トイレ

車いすの方も安心して使用していただける広さです。
オストメイト対応トイレも完備しています。

医療・介護

医療

協力医療機関と連携し、必要な医療を提供します。

看護

経験豊富な看護師が、皆様の生活のお手伝いをさせていただきます。夜間も訪問看護ステーションとの連携のもと24時間看護サービスを提供します。

介護

排泄介助、入浴介助、食事介助、余暇活動の支援など、利用者様一人ひとりの生活を尊重したケアを提供します。

送迎

送迎

ご希望の時間に、施設職員がお伺いします。

送迎範囲

安佐北区・安佐南区
※その他の地域も相談に応じます。

憩い

食事

バランスの良い食事を提供します。
15時のティータイムにはちょっとしたおやつも…。

機能訓練

セラピストを配置し、日々の生活の中に機能訓練(集団体操や頭の体操プリントなど)を取り入れ、心身機能の維持、向上を図ります。

レクリエーション活動

利用者様一人ひとりの状態に応じたレクリエーション活動を提供し、余暇時間の充実を図ります。

